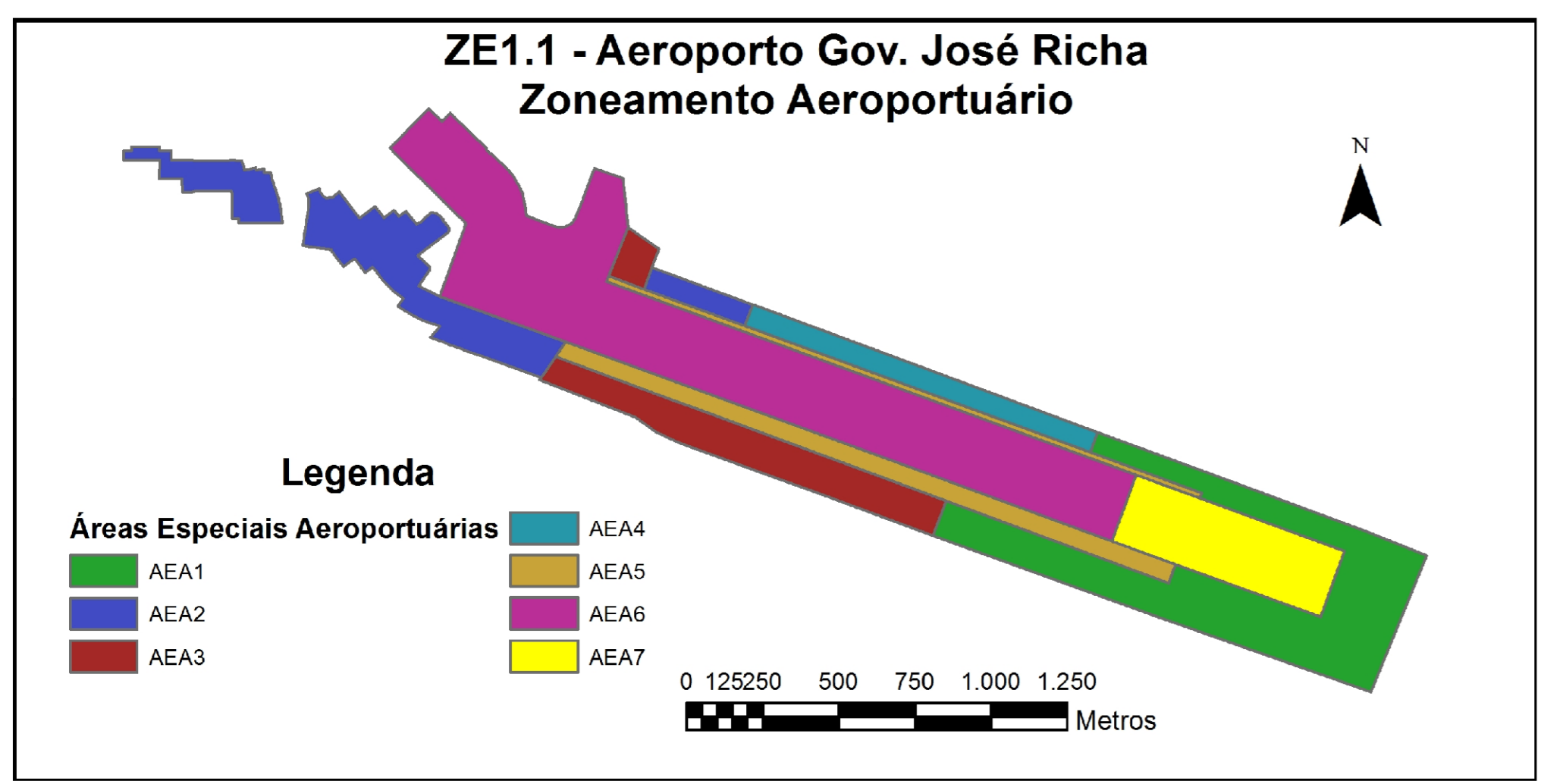
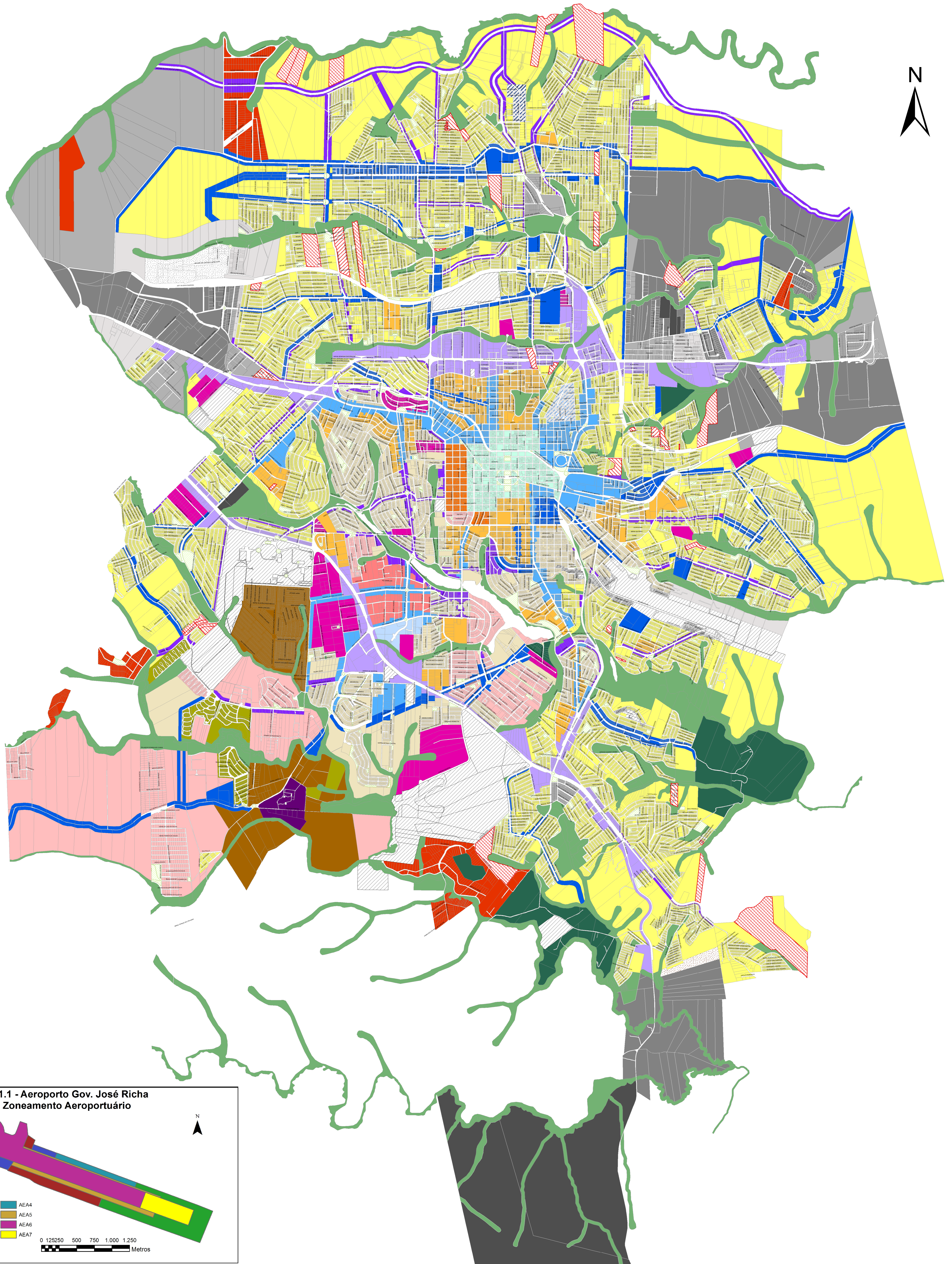
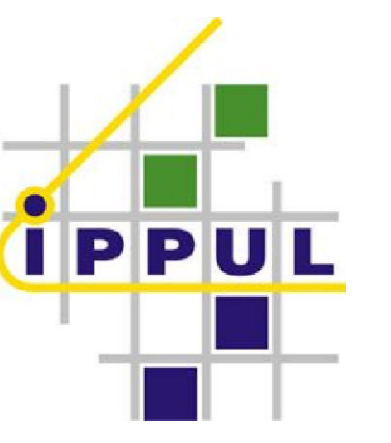


MAPA DE ZONEAMENTO URBANO - AGOSTO/2014 - LONDRINA/PR



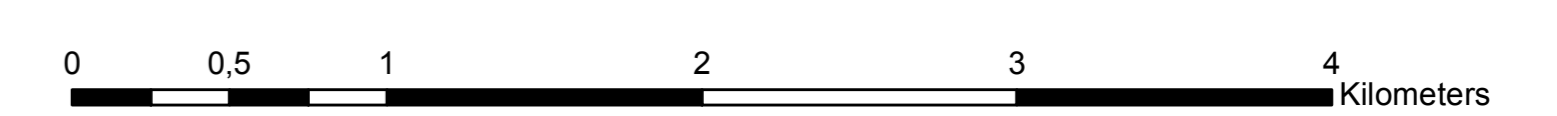
Proposta de alteração da Semana Técnica e CMC
[Substitutivo nº 03 do PL 0228/2013]



Legenda

ZR1	ZR8	ZC6	ZEIS2	ZE1.6 - AISU
ZR2	ZR9	ZC7	ZEIS3	ZE2.1 - Casoni
ZR3	ZC1	ZI1	ZE1.1 - Aeroporto Gov. José Richa	ZE2.2 - Heimtal
ZR4	ZC2	ZI2	ZE1.2 - Campi Universitários	ZE3 - Combustíveis
ZR5	ZC3	ZI3	ZE1.3 - Autódromo e Estádio do Café	ZE4 - Fundo de Vale e Proteção Amb.
ZR6	ZC4	ZI4	ZE1.4 - IAPAR e EMBRAPA	ZE4.4
ZR7	ZC5	ZEIS1	ZE1.5 - Jd. Botânico	ZEITCA - Interesse Tur. Cult. e Amb.
				FT - Faixa de Transição

Prefeitura do Município de Londrina
Instituto de Pesquisa e Planejamento Urbano de Londrina- IPPUL
Diretoria de Planejamento Urbano
Gerência de Geoprocessamento



Datum SAD69, Coordenadas UTM - fuso 22 S